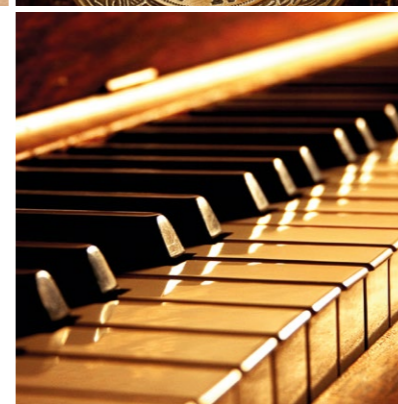
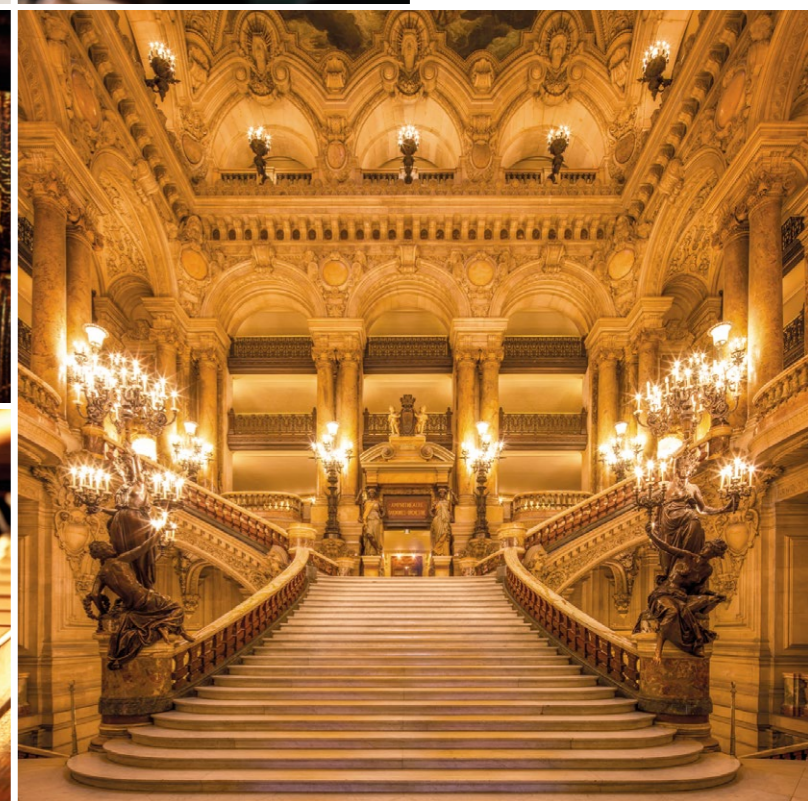




WOODEN[™]
FLOORS
INSPIRED BY FASHION

Timeless[™]
Collection





Timeless™ Collection

EN ARTISTIC HAND-DISTRESSED FLOORS

The Timeless Collection™ comprises floors with a soul. The extraordinary, mysterious beauty of wood has been enhanced with the human hand with unusual passion and artistry. It is like Haute Couture – each board is a work of art, unique and saturated with beauty. The floors please the eye of the discriminating seeker of original things and just like good wine, they lay their exquisiteness open over the course of time.

12 artistically-distressed three-layer oak floors in the pattern of a one-row board and a three-row slat are manufactured in the process of saturating the wood surface with the noblest oils and pigments, carefully rubbed in with the human hand after the boards have been artistically distressed in the process of planing, brushing, notching or applying the woodworm effect typical of old and noble floors. The one-row board edges are highlighted with hand-crafted bevel on each side, which crowns the unusual visual effect. Thanks to the adhesive-free 2G joint, the floors offer a quick and clean assembly. They are well suited for installation over floor heating systems.

RU ХУДОЖЕСТВЕННЫЕ ПОЛЫ, ИСКУССТВЕННО СОСТАРЕННЫЕ ВРУЧНУЮ

Timeless – это полы с душой. Необычная красота древесины была в них подчеркнута человеческой рукой с необыкновенной страстью и мастерством. Они радуют глаз опытных ценителей уникальных вещей и как хорошее вино с течением времени становятся красивее.

12 художественно состаренных трехслойных дубовых полов в виде однополосной доски и трехполосного паркета создаются благодаря насыщению поверхности древесины благороднейшими маслами и пигментами, тщательно втираемыми вручную после предварительного искусственного старения досок путем строгания, браширования, различных порезов и нанесения следов короледа-типографа, типичных для старых благородных полов. Края однополосных досок подчеркиваются выполненной вручную фаской с каждой стороны, которая венчает необычный визуальный эффект. Благодаря бесклеевому соединению 2G эти полы обеспечивают быстрый и чистый монтаж. Они пригодны для укладки на полах с подогревом.

DE KÜNSTLERISCHE FUSSBÖDEN HAND GEALERT

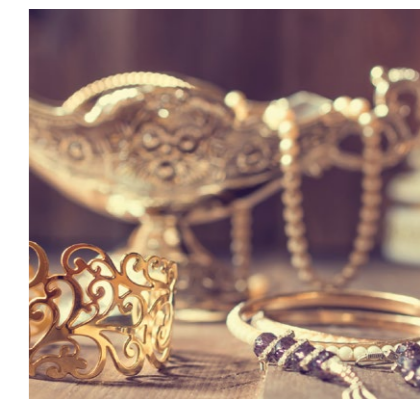
Timeless Collection™ sind Fußböden mit Charakter. Die einzigartige und geheimnisvolle Schönheit des Holzes wird durch die Vollendung mit der menschlichen Hand mit außergewöhnlicher Kunstfertigkeit und Leidenschaft unterstrichen. Das ist Haute Couture: Jedes Bodenbrett ist ein Kunstwerk – einzigartig und von vollkommener Schönheit. Es erfreut das Auge aller Ästheten und entfaltet seinen Reiz wie ein guter Wein erst im Laufe der Zeit.

12 künstlerische Dreischicht-Fußböden Hand antiqued sind als 1-reihiges Holzbrett oder 3-reihiges Stäbe Brett verfügbar. Der visuelle Effekt entsteht durch Tränkung der Holzoberfläche mit edelsten Ölen und Pigmenten, die sorgfältig von Hand eingerieben werden. Das geschieht nach einem künstlerischen Alterungsprozess, der auf Hobeln, Bürsten und Auftragen von verschiedenen Rissen und Spuren von Borkenkäfern beruht, die als Merkmale für alte, edle Fußböden typisch sind. Die Ränder der 1-reihigen Holzbretter werden an jeder Kante mit einer handgemachten Facette bearbeitet, die den visuellen Effekt zusätzlich unterstreicht. Dank einer leimlosen 2G-Verbindung bieten sie eine schnelle und saubere Installation. Sie sind für die Verlegung auf Bodenheizung geeignet.

ES PARQUETS ARTÍSTICAMENTE ENVEJECIDOS A MANO

Una colección de suelos con alma. La belleza de la madera especialmente seleccionada, llena de secretos, ha sido elaborada por la mano humana con cuidado y con una verdadera pasión. Cada modelo constituye una obra de arte – esencia de originalidad y de belleza, que puede satisfacer a los conosedores experimentados. Producto, que, como el buen vino, adquiere sabor y excelencia con el tiempo.

La colección se compone de 12 modelos de 1 lama y de 3 lamas, en madera de roble, todos artísticamente envejecidos a mano. Los diseños especiales, obtenidos gracias a la saturación de la superficie de la madera con nobles aceites y pigmentos, cuidadosamente frotados a mano y a las otras operaciones como cepillado, acuchillado, lijado y golpeado. Un bisel desgatado, elaborado a mano en los cuatro bordes de las tablas, está subrayando su carácter envejecido. El anclaje sin cola 2G ofrece una instalación rápida y limpia. Suelos adaptados para la instalación sobre la calefacción por suelo radiante.





ANGELS & DEMONS 1R



ANGELS & DEMONS 3R



EN

Slightly heat-treated oak floor. The wood structure is markedly enhanced owing to the brushing and planing process. The hollows are coloured grey. Shade variation is high. There may be some colour variation due to the heat treatment process.

Finish: transparent ECO oil rubbed brushed

RU

Дуб слегка термообработанный. Структура древесины четко подчеркнута благодаря брашированию и строганию. Серая морилка в углублениях. Большая разнотонность. Могут выступать разнотонности из-за термообработки древесины.

Отделка: прозрачное протертое ЭКО масло браш

DE

Holzstruktur eindeutig durch Bürsten-Prozess betont, die Oberfläche handgebohelt. Die Aussparungen grau gefärbt. Hohe Volatilität Farbtönen. Farbunterschiede von der Wärmebehandlung.

Oberflächenfinish: gebürstet oxidativ ECO transparent geölt eingerieben

ES

El parquet de roble ligeramente termotratado. La estructura de la madera fuertemente subrayada por el proceso de cepillado, superficie desgastada a mano, lijada y golpeada. Los agujeros y las imperfecciones teñidos en gris. Contrastes de colores naturales muy fuertes, resultantes, también, del proceso de termotratado.

Los acabados: aceite ECO transparente frotado cepillado

HANDMADE



4-SIDED BEVEL
ЧЕТЫРЕХСТО-
РОНННЯ ФАСКА
4-SEITIGE FASE
BISEL A LOS
4 LADOS



ADHESIVE-FREE
INSTALLATION
SYSTEM
БЕСКЛЕЕВАЯ
СИСТЕМА
УКЛАДКИ
LEIMLOSES
MONTAGESYSTEM
SISTEMA DE
INSTALACIÓN
SIN COLA



FLOOR
HEATING: YES
ТЕПЛЫЙ
ПОЛ: ДА
FUSSBODEN-
HEIZUNG: JA
CALEFACCIÓN
POR SUELO
RADIANTE: SÍ



HARD WOOD
ТВЕРДАЯ
ДРЕВЕСИНА
HARTES HOLZ
MADERA DURA



BECOMES
SLIGHTLY
LIGHTER
НЕЖНО
СВЕТЛЕЕТ
HELT LEICHT
AUF
PIERDE COLOR
SUAVEMENTE

NOBLE **3,5 mm**
WOOD LAYER

ТОЛЩИНА **3,5 мм**
БЛАГОРОДНОЙ
ДРЕВЕСИНЫ

3,5 mm
NUTZSCHICHT

CAPA
NOBLE **3,5 mm**

Premium
SIZE
2200x178x14 mm

Timeless™
Collection



ANGELS & DEMONS

ANGELS & DEMONS 1R

ANGELS & DEMONS 3R

EN

An oak floor. The wood structure is markedly enhanced owing to the brushing and planing process. The hollows are coloured dark grey. Shade variation is low.

Finish: transparent ECO oil rubbed brushed

RU

Структура древесины четко подчеркнута благодаря брашированию и строганию. Темно-серая морилка в углублениях. Маленькая разнотонность.

Отделка: прозрачное протертое ЭКО масло браш

DE

Holzstruktur eindeutig durch Bürsten-Prozess betont, die Oberfläche handgehobelt. Die Aussparungen braun gefärbt (1 Stab). Niedrige Volatilität Farbtönen.

Oberflächenfinish: gebürstet oxidativ ECO transparent geölt eingerieben

ES

El parquet de roble. La estructura de la madera fuertemente subrayada por el proceso de cepillado, superficie desgastada a mano, lijada y golpeada, teñida en gris oscuro. Contrastes de colores naturales muy fuertes.

Los acabados: aceite ECO transparente frotado cepillado

HANDMADE



4-SIDED BEVEL
ЧЕТЫРЕХСТО-
РОНННЯ ФАСКА
4-SEITIGE FASE
BISEL A LOS
4 LADOS



ADHESIVE-FREE
INSTALLATION
SYSTEM
БЕСКЛЕЕВАЯ
СИСТЕМА
УКЛАДКИ
LEIMLOSES
MONTAGESYSTEM
SISTEMA DE
INSTALACIÓN
SIN COLA



FLOOR
HEATING: YES
ТЕПЛЫЙ
ПОЛ: ДА
FUSSBODEN-
HEIZUNG: JA
CALEFACCIÓN
POR SUELO
RADIANTE: SÍ



HARD WOOD
ТВЕРДАЯ
ДРЕВЕСИНА
HARTES HOLZ
MADERA DURA



BECOMES
SLIGHTLY
DARKER
НЕЖНО
ТЕМНЕЕТ
VERDUNKELT
LEICHT
OSCURECE
LIGERAMENTE
SYSTEM

NOBLE **3.5 mm**
WOOD LAYER

ТОЛЩИНА **3,5 мм**
БЛАГОРОДНОЙ
ДРЕВЕСИНЫ

3,5 mm
NUTZSCHICHT

CAPA
NOBLE **3,5 mm**

Premium
SIZE
2200x182x14 mm

Timeless™
Collection



MEDIEVAL CASTLE 1R

MEDIEVAL CASTLE 3R

EN

An oak floor. The wood structure is markedly enhanced owing to the brushing and planing process. The hollows are coloured brown. Shade variation is low.

Finish: transparent ECO oil rubbed brushed

RU

Структура древесины четко подчеркнута благодаря брашированию и строганию. Коричневая морилка в углублениях. Маленькая разнотонность.

Отделка: прозрачное протертое ЭКО масло браш

DE

Holzstruktur eindeutig durch Bürsten-Prozess betont, die Oberfläche handgehobelt. Die Aussparungen braun gefärbt. Niedrige Volatilität Farbtönen.

Oberflächenfinish: gebürstet oxidativ ECO transparent geölt eingerieben

ES

El parquet de roble. La estructura de la madera fuertemente subrayada por el proceso de cepillado, superficie desgastada a mano, lijada y golpeada, teñida en marrón. Contrastes de colores naturales muy fuertes.

Los acabados: aceite ECO transparente frotado cepillado



4-SIDED BEVEL
ЧЕТЫРЕХСТО-
РОННРИ ФАСКА
4-SEITIGE FASE
BISEL A LOS
4 LADOS



ADHESIVE-FREE
INSTALLATION
SYSTEM
БЕСКЛЕЕВАЯ
СИСТЕМА
УКЛАДКИ
LEIMLOSES
MONTAGESYSTEM
SISTEMA DE
INSTALACIÓN
SIN COLA



FLOOR
HEATING: YES
ТЕПЛЫЙ
ПОЛ: ДА
FUSSBODEN-
HEIZUNG: JA
CALEFACCIÓN
POR SUELO
RADIANTE: SÍ



HARD WOOD
ТВЕРДАЯ
ДРЕВЕСИНА
HARTES HOLZ
MADERA DURA



BECOMES
SLIGHTLY
DARKER
НЕЖНО
ТЕМНЕЕТ
VERDUNKELT
LEICHT
OSCURECE
LIGERAMENTE
SYSTEM

NOBLE **3.5 mm**
WOOD LAYER

ТОЛЩИНА **3,5 мм**
БЛАГОРОДНОЙ
ДРЕВЕСИНЫ

3,5 mm
NUTZSCHICHT

3,5 mm
CAPA
NOBLE

Premium
SIZE
2200x182x14 mm

Timeless™
Collection

Innovations@Domotex 2017

MEDIEVAL CASTLE



EN

An oak floor. The wood structure is markedly enhanced owing to the brushing and planing process. The hollows and bevels are coloured grey. Shade variation is low.

Finish: transparent ECO oil rubbed brushed

RU

Структура древесины четко подчеркнута благодаря брашированию и строганию. Углубления и фаска покрыты серым цветом. Маленькая разнотонность.

Отделка: прозрачное протертое ЭКО масло браш

DE

Holzstruktur eindeutig durch Bürsten-Prozess betont, die Oberfläche handgehobelt. Die Aussparungen grau gefärbt. Niedrige Volatilität Farbtönen.

Oberflächenfinish: gebürstet oxidativ ECO transparent geölt eingerieben

ES

El parquet de roble. La estructura de la madera fuertemente subrayada por el proceso de cepillado, superficie desgastada a mano, lijada y golpeada, teñida en gris. Contrastes de colores naturales muy fuertes.

Los acabados: aceite ECO transparente frotado cepillado



4-SIDED BEVEL
ЧЕТЫРЕХСТО-
РОНННЯ ФАСКА
4-SEITIGE FASE
BISEL A LOS
4 LADOS



ADHESIVE-FREE
INSTALLATION
SYSTEM
БЕСКЛЕЕВАЯ
СИСТЕМА
УКЛАДКИ
LEIMLOSES
MONTAGESYSTEM
SISTEMA DE
INSTALACIÓN
SIN COLA



FLOOR
HEATING: YES
ТЕПЛЫЙ
ПОЛ: ДА
FUSSBODEN-
HEIZUNG: JA
CALEFACCIÓN
POR SUELO
RADIANTE: SÍ



HARD WOOD
ТВЕРДАЯ
ДРЕВЕЩИНА
HARTES HOLZ
MADERA DURA



BECOMES
SLIGHTLY
DARKER
НЕЖНО
ТЕМНЕЕТ
VERDUNKELT
LEICHT
OSCURECE
LIGERAMENTE
SYSTEM

NOBLE **3,5 mm**
WOOD LAYER

ТОЛЩИНА
БЛАГОРОДНОЙ
ДРЕВЕЩИНЫ

3,5 mm
NUTZSCHICHT

CAPIA
NOBLE **3,5 mm**

Premium
SIZE
2200x182x14 mm



EN

An oak floor. The wood structure is markedly enhanced owing to the brushing and planing process. The hollows are coloured grey. Shade variation is low.

Finish: transparent ECO oil rubbed brushed

RU

Структура древесины четко подчеркнута благодаря брашированию и строганию. Серая морилка в углублениях. Маленькая разнотонность.

Отделка: прозрачное протертое ЭКО масло браш

DE

Holzstruktur eindeutig durch Bürsten-Prozess betont, die Oberfläche handgehobelt. Die Aussparungen grau gefärbt. Niedrige Volatilität Farbtönen.

Oberflächenfinish: gebürstet oxidativ ECO transparent geölt eingerieben

ES

El parquet de roble. La estructura de la madera fuertemente subrayada por el proceso de cepillado, superficie desgastada a mano, lijada y golpeada, los poros teñidos en gris. Contrastes de colores naturales muy fuertes.

Los acabados: aceite ECO transparente frotado cepillado



HANDMADE
4V
4-SIDED BEVEL
ЧЕТЫРЕХСТО-
РОНННЯ ФАСКА
4-SEITIGE FASE
BISEL A LOS
4 LADOS



2G
ADHESIVE-FREE
INSTALLATION
SYSTEM
БЕСКЛЕЕВАЯ
СИСТЕМА
УКЛАДКИ
LEIMLOSES
MONTAGESYSTEM
SISTEMA DE
INSTALACIÓN
SIN COLA



FLOOR
HEATING: YES
ТЕПЛЫЙ
ПОЛ: ДА
FUSSBODEN-
HEIZUNG: JA
CALEFACCIÓN
POR SUELO
RADIANTE: SÍ



HARD WOOD
ТВЕРДАЯ
ДРЕВЕЩИНА
HARTES HOLZ
MADERA DURA



BECOMES
SLIGHTLY
DARKER
НЕЖНО
ТЕМНЕЕТ
VERDUNKELT
LEICHT
OSCURECE
LIGERAMENTE
SYSTEM

NOBLE **3.5 mm**
WOOD LAYER

ТОЛЩИНА **3,5 мм**
БЛАГОРОДНОЙ
ДРЕВЕЩИНЫ

3,5 mm
NUTZSCHICHT

3,5 mm
CAPA
NOBLE

**Premium
SIZE**
2200x182x14 mm

Timeless™
Collection



EN

An oak floor. The surface has a decided rustic look, and is characterized by slightly planed edges in the whole length. Shade variation is low.

Finish: transparent ECO oil rubbed brushed

RU

Дубовый пол. Поверхность слегка строганная. Маленькая разнотонность.

Отделка: прозрачное протертое ЭКО масло браш

DE

Eichenholzboden. Die Oberfläche mit einer starken rustikalen Optik durch leicht handgehobelte Kanten längsseitig gekennzeichnet. Niedrige Volatilität Farbtönen.

Oberflächenfinish: oxidativ ECO transparent geölt eingerieben

ES

El parquet de roble. Superficie desgastada a mano, lijada y golpeada. El carácter muy rustico está reforzado por los biselos irregulares, ligeramente golpeados. Contrastes naturales de color, moderados.

Los acabados: aceite ECO transparente frotado



4-SIDED BEVEL
ЧЕТЫРЕХСТО-
РОННРИ ФАСКА
4-SEITIGE FASE
BISEL A LOS
4 LADOS



ADHESIVE-FREE
INSTALLATION
SYSTEM
БЕСКЛЕЕВАЯ
СИСТЕМА
УКЛАДКИ
LEIMLOSES
MONTAGESYSTEM
SISTEMA DE
INSTALACIÓN
SIN COLA



FLOOR
HEATING: YES
ТЕПЛЫЙ
ПОЛ: ДА
FUSSBODEN-
HEIZUNG: JA
CALEFACCIÓN
POR SUELO
RADIANTE: SÍ



HARD WOOD
ТВЕРДАЯ
ДРЕВЕСИНА
HARTES HOLZ
MADERA DURA



BECOMES
SLIGHTLY
DARKER
НЕЖНО
ТЕМНЕЕТ
VERDUNKELT
LEICHT
OSCURECE
LIGERAMENTE
SYSTEM

NOBLE **3.5 mm**
WOOD LAYER

ТОЛЩИНА **3,5 мм**
БЛАГОРОДНОЙ
ДРЕВЕСИНЫ

3.5 mm
NUTZSCHICHT

CAPA
NOBLE **3,5 mm**

Premium
SIZE
2200x182x14 mm



LOST COFFER

LOST COFFER 1R

LOST COFFER 3R

EN

An oak floor. Wood structure emphasised with the brushing and planing process. Boards characterised by high shade variation.

Finish: transparent ECO oil rubbed brushed

RU

Дубовый пол. Структура древесины четко подчеркнута благодаря брашированию и строганию. Большая разнотонность.

Отделка: прозрачное протертое ЭКО масло браш

DE

Eichenholzboden. Holzstruktur durch Bürstenprozess eindeutig betont, Oberfläche handgehobelt. Große Volatilität von Farbtönen.

Oberflächenfinish: gebürstet oxidativ ECO transparent geölt eingerieben

ES

El parquet de roble. Estructura de madera marcada por el proceso de cepillado con garlopa, desbastado, alijado y cepillado. Se caracteriza por importante variación de tonalidad entre las lamas.

Los acabados: aceitado ECO frotado cepillado



4-SIDED BEVEL
ЧЕТЫРЕХСТО-
РОНННЯ ФАСКА
4-SEITIGE FASE
BISEL A LOS
4 LADOS



ADHESIVE-FREE
INSTALLATION
SYSTEM
БЕСКЛЕЕВАЯ
СИСТЕМА
УКЛАДКИ
LEIMLOSES
MONTAGESYSTEM
SISTEMA DE
INSTALACIÓN
SIN COLA



FLOOR
HEATING: YES
ТЕПЛЫЙ
ПОЛ: ДА
FUSSBODEN-
HEIZUNG: JA
CALEFACCIÓN
POR SUELO
RADIANTE: SÍ



HARD WOOD
ТВЕРДАЯ
ДРЕВЕСИНА
HARTES HOLZ
MADERA DURA



BECOMES
SLIGHTLY
DARKER
НЕЖНО
ТЕМНЕЕТ
VERDUNKELT
LEICHT
OSCURECE
LIGERAMENTE
SYSTEM

NOBLE **3.5 mm**
WOOD LAYER

ТОЛЩИНА **3,5 мм**
БЛАГОРОДНОЙ
ДРЕВЕСИНЫ

3,5 mm
NUTZSCHICHT

3,5 mm
CAPA
NOBLE

Premium
SIZE
2200x182x14 mm

Timeless™
Collection



HOUSE OF SOULS 1R

HOUSE OF SOULS 3R

HOUSE OF SOULS 1R

EN

An oak floor. Wood structure emphasised with the brushing and planing process. Boards characterised by high shade variation.

Finish: transparent ECO oil rubbed brushed

RU

Дубовый пол. Структура древесины четко подчеркнута благодаря брашированию и строганию. Большая разнотонность.

Отделка: прозрачное протертое ЭКО масло браш

DE

Eichenholzboden. Holzstruktur durch Bürstenprozess eindeutig betont, Oberfläche handgehobelt. Große Variation von Farbtönen.

Oberflächenfinish: gebürstet oxidativ ECO transparent geölt eingerieben

ES

El parquet de roble. Estructura de madera marcada por el proceso de cepillado con garlopa, desbastado, alijado y cepillado. Se caracteriza por importante variación de tonalidad entre las lamas.

Los acabados: aceitado ECO frotado cepillado

HANDMADE



4-SIDED BEVEL
ЧЕТЫРЕХСТО-
РОНННЯ ФАСКА
4-SEITIGE FASE
BISEL A LOS
4 LADOS



ADHESIVE-FREE
INSTALLATION
SYSTEM
БЕСКЛЕЕВАЯ
СИСТЕМА
УКЛАДКИ
LEIMLOSES
MONTAGESYSTEM
SISTEMA DE
INSTALACIÓN
SIN COLA



FLOOR
HEATING: YES
ТЕПЛЫЙ
ПОЛ: ДА
FUSSBODEN-
HEIZUNG: JA
CALEFACCIÓN
POR SUELO
RADIANTE: SÍ



HARD WOOD
ТВЕРДАЯ
ДРЕВЕСИНА
HARTES HOLZ
MADERA DURA



BECOMES
SLIGHTLY
DARKER
НЕЖНО
ТЕМНЕЕТ
VERDUNKELT
LEICHT
OSCURECE
LIGERAMENTE
SYSTEM

NOBLE **3.5 mm**
WOOD LAYER

ТОЛЩИНА **3,5 мм**
БЛАГОРОДНОЙ
ДРЕВЕСИНЫ

3,5 mm
NUTZSCHICHT

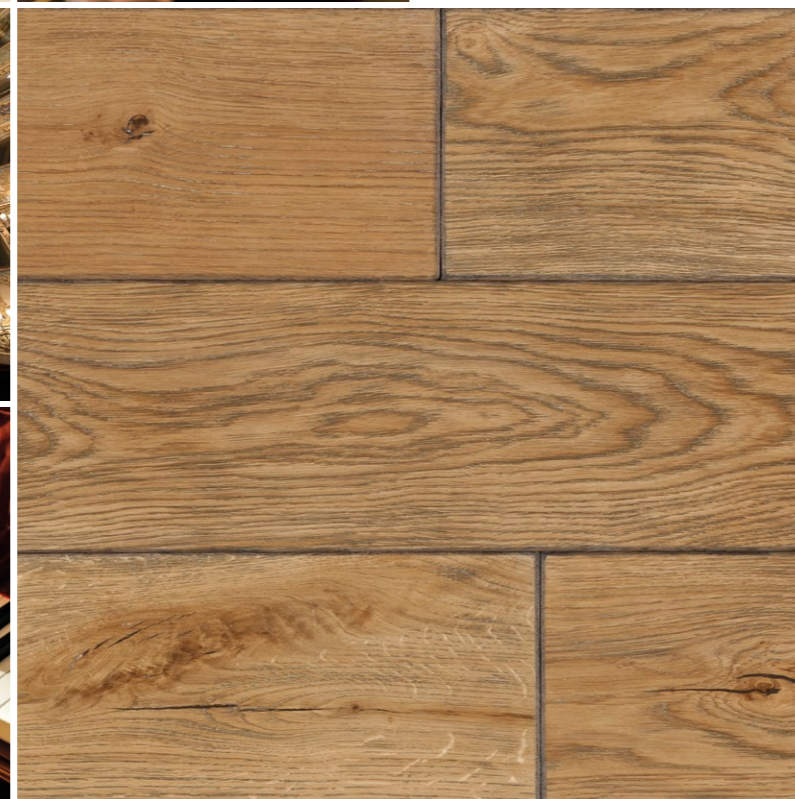
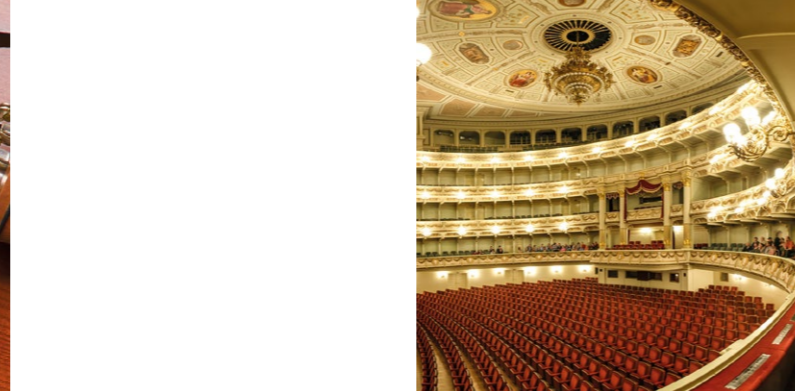
3,5 mm
CAPA
NOBLE

Premium
SIZE
2200x182x14 mm

Timeless™
Collection



POET'S INSPIRATION



EN

NOTE:
Baltic Wood S.A. reserves the right to change the technical parameters of the products on offer as well as to discontinue them.

Baltic Wood floors are manufactured only from natural wood, and that is why the shade, occurrence of knots, ring pattern and grain structures of particular elements – boards, slats etc. – can differ from one another as well as in relation to the photos included in all Baltic Wood marketing materials. The natural variation can be noticed when comparing the final product with the samples presented at the exposition. The wood variety is a natural feature of this noble raw material, determining its beauty and uniqueness.

RU

ВНИМАНИЕ:
Baltic Wood S.A. оставляет за собой право изменять спецификации предлагаемых продуктов и изымать продукты из продажи.

Полы Baltic Wood изготавливаются только из натуральной древесины, поэтому их отдельные элементы – полные доски, ламели и т.п. – могут отличаться по различным аспектам как между собой, так и от фотографий в готовых материалах Baltic Wood: оттенком, присутствием сучков, заболони, а также зернистой структурой. Это естественное изменение видно также по сравнению с конечным продуктом, а представленными образцами на Вашей экспозиции. Разновидность древесины является естественной чертой этого благородного сырья и свидетельствует о его красоте и неповторимости.

DE

ACHTUNG:
Baltic Wood behält sich das Recht zur Änderung der technischen Parameter von den angebotenen Produkten und zum Zurückziehen der Produkte aus dem Verkauf vor.

Die Fußböden von Baltic Wood werden ausschließlich aus natürlichem Holz hergestellt, daher können sich ihre einzelnen Komponenten, wie Dielen, Bretter etc. sowohl voneinander als auch von Bildern in sämtlichen Werbematerialien von Baltic Wood unterscheiden: durch Farbton, Äste, Maserung sowie Korngefüge. Dieser natürliche Unterschied kann auch beim Vergleich eines Endproduktes mit einem in einer Ausstellung präsentierten Muster bemerkbar sein. Die Vielfältigkeit des Holzes gilt als eine natürliche Eigenschaft dieses edlen Stoffes und bestimmt seine Schönheit und Einmaligkeit.

ES

¡ATENCIÓN! :
Baltic Wood S.A. se reserva el derecho de realizar modificaciones técnicas, así como de cancelar los productos de la oferta, sin previo aviso.

Los suelos de madera Baltic Wood están hechos exclusivamente de madera natural, por lo que cada uno de sus elementos y características, tales como diferencias de color, la presencia de nudos, el tipo y la estructura de grano – pueden diferir entre ellos, así como también pueden diferir de las imágenes presentadas en los materiales de marketing de Baltic Wood. Esta variación natural se puede observar también a la hora de comparar el producto final, con la muestra presentada en la exposición. La variedad de la madera es un elemento natural de este material de mucho valor y no constituye sino un elemento de su belleza y singularidad.



See more | Смотрите подробнее | Hier können Sie mehr sehen | Vea más:

www.balticwood.eu

www.balticwood.de

www.balticwood.es

www.balticwood.pl